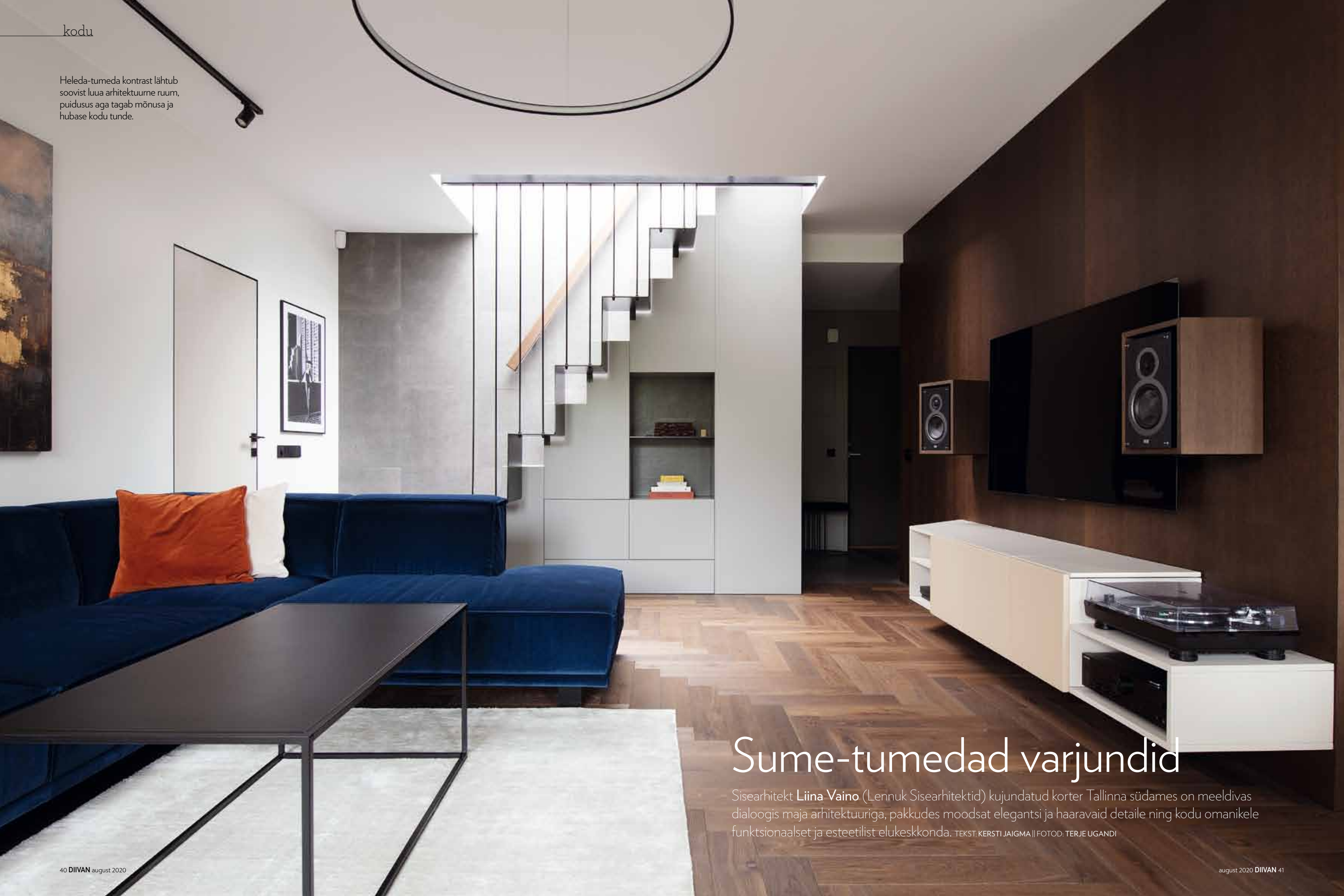


Heleda-tumeda kontrast lähtub soovist luua arhitektuurne ruum, püüdnud aga tagab mõnusa ja hubase kodu tunde.

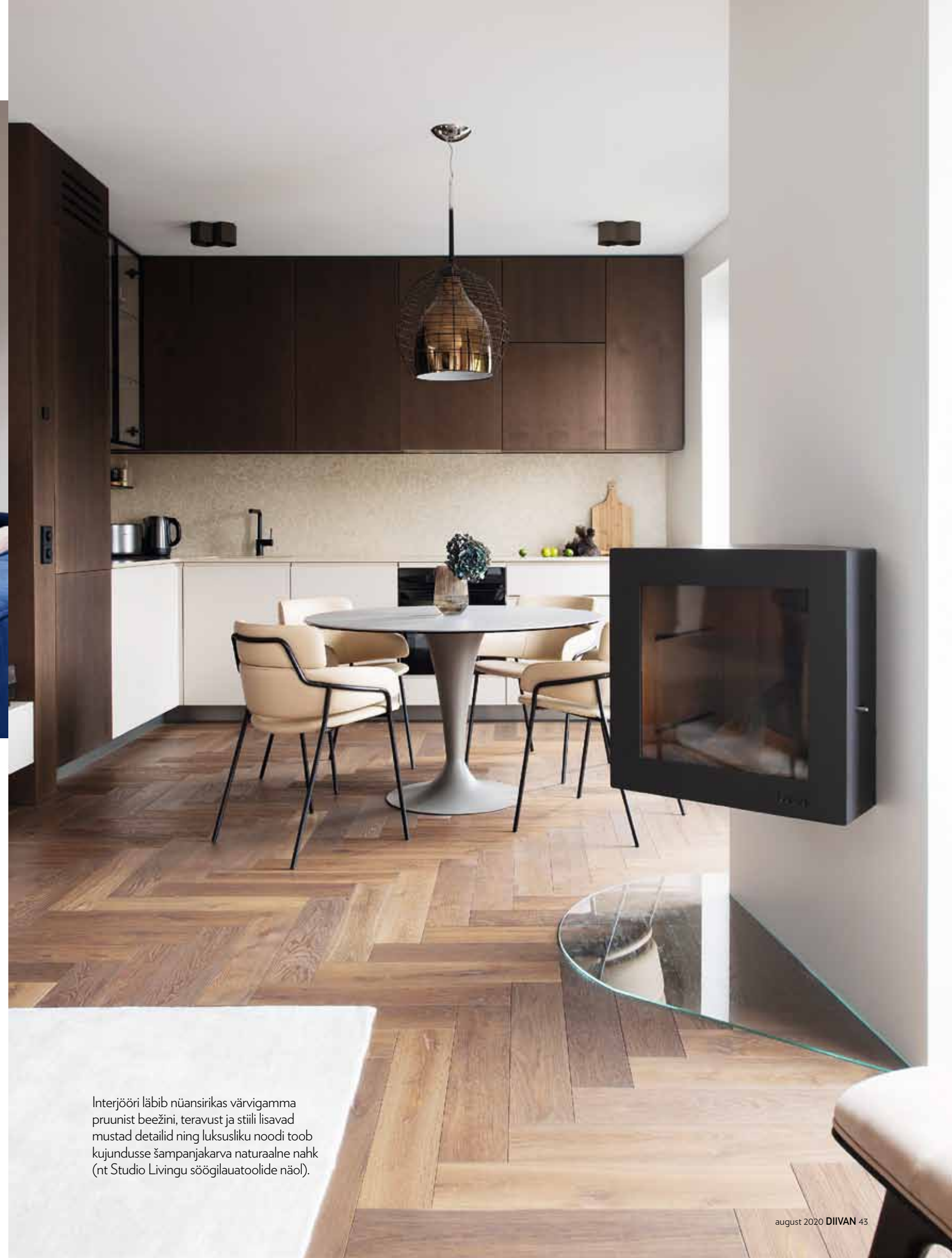


Sume-tumedad varjundid

Sisearhitekt **Liina Vaino** (Lennuk Sisearhitektid) kujundatud korter Tallinna südames on meeldivas dialoogis maja arhitektuuriga, pakkudes moodsat elegantsi ja haaravaid detaile ning kodu omanikele funktsionaalset ja esteetilist elukeskkonda. TEKST: KERSTI JAIGMA || FOTOD: TERJE UGANDI



Kui suurem osa korteri sisustusest on sisearhitekt Liina Vaino projekteeritud (valmistaja A-Ruut), siis istemööbel valiti mööblisalongidest: sinine sametdiivan Studio Livingust ning mugav tugitool Mammoth Norr11 valikust. Kardinaid telliti Textstudio ateljeest ja vaip Furgnerist.



Arhitektide **Martin Aunini** ja **Lauri Laisaare** projekteeritud elamu Tallinnas Tatari tänaval nimetati parimaks kortermajaks konkursil «Eesti disain ja elukeskkond 2009». Sümpaatse fassaadi – puitžalusiid ja -sindlid, valtsmetall-lehed, betoon – ning liigendatud vormikeelega hoone sulandub meisterlikult kvartali nüüdisaegsete korrusmajade ja ajaloolise miljööväärtusliku hoonestuse vahele. Avarate korterite, rõdude ja katuseterrassidega maja asub tänavafondist eemal rahulik sisehoovis ning tänu sellele saavad elanikud nautida üllatavalt suurt privaatsust ja vaikust kohe linna ühe tuiksoone lähistel.

Esinduslikke vaateid ja päikeselise katuseterrassi luksust saab nautida ka sisearhitekt Liina Vaino kujundatud kolmetoalises korteris. Maja väärkas materjalikasutus ja arhitektuursus on kandunud ka interjööri – jõuline, kuid rahulik puidusus seguneb koos mänguliste ning moekate detailidega nägusaks tervikuks.

«Minu kliendiks oli seekord noor ja popp, disaini- ja trenditeadlik meesterahvas oma kaasaga,» selgitab sisearhitekt, kelle eesmärk oli kavandada omanike olemust ja elustiili toetav interjäär. Erinevate materjalidega on loodud sügavust, mõjusust ja tõstetud esile ruumiarhitektuuri. «Kasutasin küllaltki julgeid, tugeva karakteriga materjale ja mitmeid tonaalsusi,

Interjööri läbib nüansirikas värvigamma pruunist beežini, teravust ja stiili lisavad mustad detailid ning luksusliku noodi toob kujundusse šampanjakarva naturaalne nahk (nt Studio Livingu söögilauatoolide näol).



Elutoa uhkeim pilgupüüdja on skulpturaalne trepp.



Graafilise joonega Flosi valgusti Captain Flint.



Magamistuppa valiti mahedam tonaalsus. Valgustites ja kapiuste motiivis aimdub art déco'likkust.

ent kokkuvõttes mõjub interjööor helgelt ja värskelt. Tume toon laseb heledatel pindadel ja ülejäänud värvidel elada.»

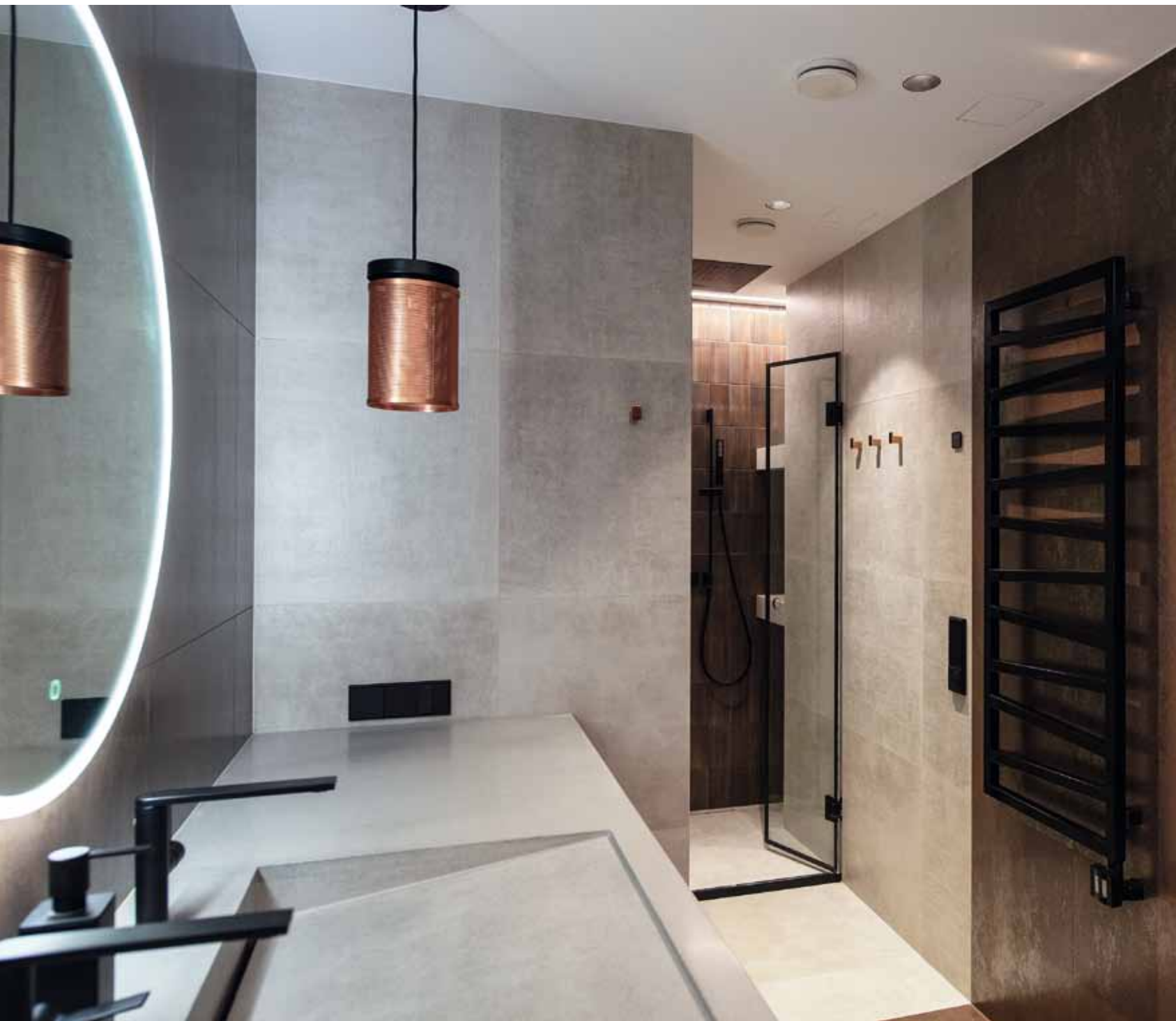
Tumedas puidus, kivi tekstuuris, šikis naturaalses nahas ja tekstiilides on mahlasust ning soovi mitte olla ülemäära turvaline ega vaashoitud. Beežikad, pruunid, oranžikad, hallid ja sinakad toonid on kenas tasakaalus, kontrasti lisavad mustad graafilise joonega valgustid jt selged detailid.

Veel enne, kui interjööri kõik värvid ja vormid paika loksusid, vaadati alustuseks üle 90 m² suuruse korteri planeering. Pikalt üürikorteriks olnud elamises oli mitmeid tahke, mis ei tundunud kuigi praktilised, ja nii tehti ruumiprogrammis mõ-

ned muudatused. Näiteks ühendati väike tualettruum ja eraldi vannituba üheks avaraks vannitoaks; magamistoa garderoob sai ruumi juurde esikus asuva panipaiga arvelt.

Olulisemaks ja enim ruumi ilmet ning kasutust mõjutanud muudatuseks oli uue katuseterrassile viiva trepi kavandamine. Järsule trepile parima lahenduse leidmine nõudis sisearhitektilt omajagu peamurdmist ja teostajalt tehnilist nutikust, kuid eriline ja õhuline tulemus oli vaeva väärt. Skulpturaalne, osaliselt mustast lehtmetailist astmetega trepp moodustab tervikliku mahu seinasaga, kuhu on otstarbekalt peidetud riitul ja panipaigad.

Kuna omanikele
meeldis muu hulgas
ka helesinine toon,
kasutati seda näpuotsaga
magamistoas. Pehmust
lisavad ruumi polsterdatud
vooditagune sein, voodiäär ja
pastelsed tekstiilid.



Vannitoa betoonkarva ja metalse helgiga pindades on mehhist minimalismi.

Sisearhitekt Liina Vaino:

«KASUTASIN KÜLLALTKI JULGEID, TUGEVA KARAKTERIGA MATERJALE JA MITMEID TONAALSUSI, ENT KOKKUVÖTTES MÕJUB INTERJÖÖR HELGELT JA VÄRSKELT. TUME TOON LASEB HELEDATEL PINDADEL JA ÜLEJÄÄNUD VÄRVIDEL ELADA.»



Kabineti stiilse sisustuse hulka kuuluvad Harry Bertoia Diamondi tool, Nomoni seinakell ning Annike Laigo vaip.



Sisseehitatud garderoobid ja panipaigad loovad puhta ning selge üldmulje.

Elutoale annavad konkreetse iseloomu ja näo ka tume kalasabaparkett ning spoonpaneelidega kaetud sein, mis kasvab köögitoonis üle funktsionaalseks mööbluks. Kõikjal korteris on sisearhitekti projekteeritud mööbel, vaid diivan, toolid ja laudad on valitud sisustussalongidest.

Toredat kompositsioonimängu ja detailidele keskendumist kohtab igas ruumis. Detailitäpsust toetas ka omaniku punktuaalsus ning tahe kujundusprotsessis kaasa mõelda ja tegutseda. Disainimaailmas orienteerumisest räägivad Diesel Livingu seeria keraamilised plaadid ja valgustid, Jungi Le Corbusier' kollektsiooni lülitid ning efektsed Terma radiaatorid. Aknalaud vahetati välja köögi tasapinnaga samast presskivist pindade vastu, tavalised siseuksed asendati EGO peitelengidega klaas-

ustega. «Iga tööga tuleb vilumust juurde ja see lubab veelgi laiema haardega nüanssidesse minna,» lisab sisearhitekt.

Avara elutoa, magamistoa ja kabinetiiga elamispind laieneb katuseterrassile, mis kujundati samuti mugava, stiilse ning funktsionaalse lisaruumina. 50 m² suurusel terrassil on mõnus päikeseline leboala, jahedamatel päevadel pakub tuulevarju klaasitud pergola ning visuaalset eraldatust loovad terrassikastides tuule käes õõtsuvad sihvakad kõrrelised. Vaated rohelusse, vanalinnale ning üle tänava asuvale juugendelamule on kahtlemata lumumavad ja ruumilist mitmekesisust lembivad. Moodne linlik olemus ja tume-sumedatest toonidest ning tekstuuridest sündinud mitmekihilisus iseloomustab ka valminud korterikujundust.

|| D



Elamisvind laieneb avarale katuseterrassile. Terrassimööbel pärineb Taani tootjalt Cane-line.

Korter Tallinna südalinnas, 87,9 m²

Katuseterrass: 55 m²

Sisearhitekt: Liina Vaino (Lennuk Sisearhitektid)

Erimööbel: Aruut OÜ

